

A graphic on the left side of the slide featuring a cityscape with modern high-rise buildings and a dense urban area, set against a backdrop of mountains. The image is framed by several overlapping teal and dark teal triangles of various sizes, creating a dynamic, geometric effect.

Índice de Progreso Social Ciudades de Colombia 2021

Abril 2022

Contenido

01

¿Qué es y cómo se mide el **Progreso Social**?

02

Colombia y el mundo en el **Índice de Progreso Social**

03

¿Qué es el **IPS de las ciudades de Colombia**?

04

¿Cuáles son los mensajes clave del **IPS de ciudades** en su **5ta versión**?

05

Reflexiones finales



01

¿Qué es y cómo se mide
el **Progreso Social**?

Índice de Progreso Social



¿Por qué hablamos de Progreso Social?



Durante todo el siglo XX se creyó que el crecimiento económico generara progreso social como una consecuencia “natural”. Pero se ha evidenciado que **no siempre el desarrollo económico se convierte en progreso social**.

Durante las últimas décadas, ha cobrado fuerza la idea de que **una sociedad NO es exitosa**, independientemente de los logros económicos que obtenga, **si...**

- **NO** satisface las **necesidades básicas** de sus individuos,
- **NO** genera **condiciones óptimas** para mejorar su calidad de vida,
- **NO** protege su **medio ambiente** y
- **NO** ofrece oportunidades bajo un enfoque de equidad.

En ese sentido, se perfila como la nueva agenda de desarrollo una mirada más inclusiva y sostenible, para sociedades preocupadas por el bienestar de sus ciudadanos

#ProgresoSocial - #IPSColombia

¿Qué es el Progreso Social?

El **Progreso Social** es la capacidad de una sociedad para satisfacer las **necesidades humanas básicas** de los ciudadanos, proporcionarles los **elementos fundamentales** para que esos ciudadanos y sus comunidades puedan mejorar y mantener la calidad de sus vidas, y crear las **condiciones** para que todos los individuos puedan desarrollar su potencial.

Índice de Progreso Social





¿Cómo nace el Índice de Progreso Social?



**SOCIAL
PROGRESS
IMPERATIVE**

skoll
FOUNDATION

Deloitte.

- Para implementar nuevas **intervenciones y acciones orientadas a crear condiciones favorables para el crecimiento inclusivo** se requiere de nuevos indicadores para medir el éxito en las sociedades.
- Con el objetivo de medir el progreso social e identificar mejor las necesidades de países y comunidades, en **2010** un grupo de líderes mundiales crearon el **Social Progress Imperative (SPI)**.
- Luego, bajo el liderazgo técnico de Michael Porter de la Universidad de Harvard y de Scott Stern del Massachusetts Institute Of Technology (MIT), el SPI lanza en **2013** la **primera versión del IPS** con 50 países.
- El IPS es promovido actualmente por organizaciones como la Fundación Sköll y Deloitte a nivel mundial.

#ProgresoSocial - #IPSColombia

¿Qué es el IPS?

El **Índice de Progreso Social (IPS)** es una métrica social y ambiental que complementa las mediciones económicas del desarrollo y que sirve para que las sociedades midan los resultados de las acciones y políticas que ejecutan para mejorar la vida de las personas.

Índice de Progreso Social





¿Cuáles son los principios de diseño del Índice?

1

Sólo considera
**indicadores
sociales y
ambientales**



2

Considera
**Indicadores de
resultados** y no de
esfuerzos



3

Considera
**Indicadores
relevantes para el
contexto**



4

Considera
**indicadores que
puedan ser objeto
de intervenciones**

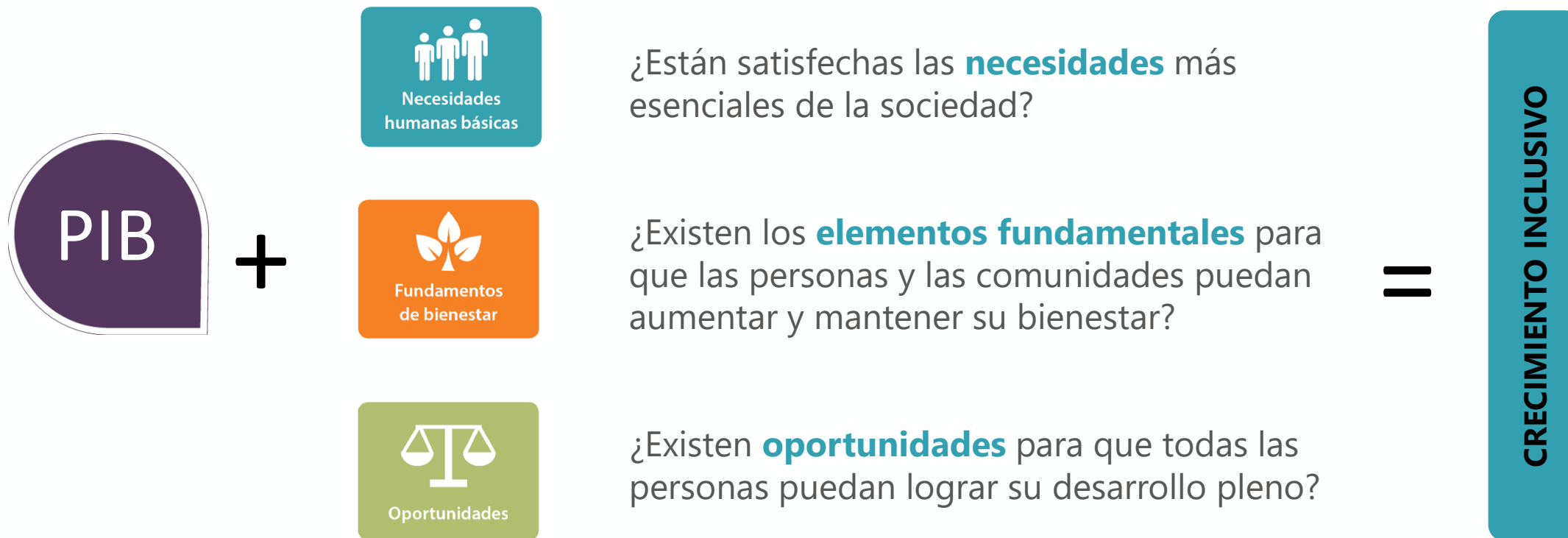




¿Cuál es el modelo de medición del Índice?



Este modelo de medición considera **tres dimensiones**, dónde cada una pretende dar respuesta a 3 preguntas básicas que sirven para evaluar el nivel de progreso social de una sociedad



#ProgresoSocial - #IPSColombia



¿Cuál es el modelo de medición del Índice?



El IPS propone **12 componentes temáticos** para obtener una visión granular y multifacética del bienestar; donde cada uno se enfoca en medir un concepto esencial para el crecimiento inclusivo.

NECESIDADES HUMANAS BÁSICAS



Nutrición y Asistencia Médica Básica



Agua y Saneamiento



Vivienda



Seguridad Personal

FUNDAMENTOS DE BIENESTAR



Acceso a Conocimiento Básico



Acceso a Información y Comunicaciones



Salud y Bienestar



Sustentabilidad del Ecosistema

OPORTUNIDADES



Derechos Humanos



Libertad Personal y Libre Elección



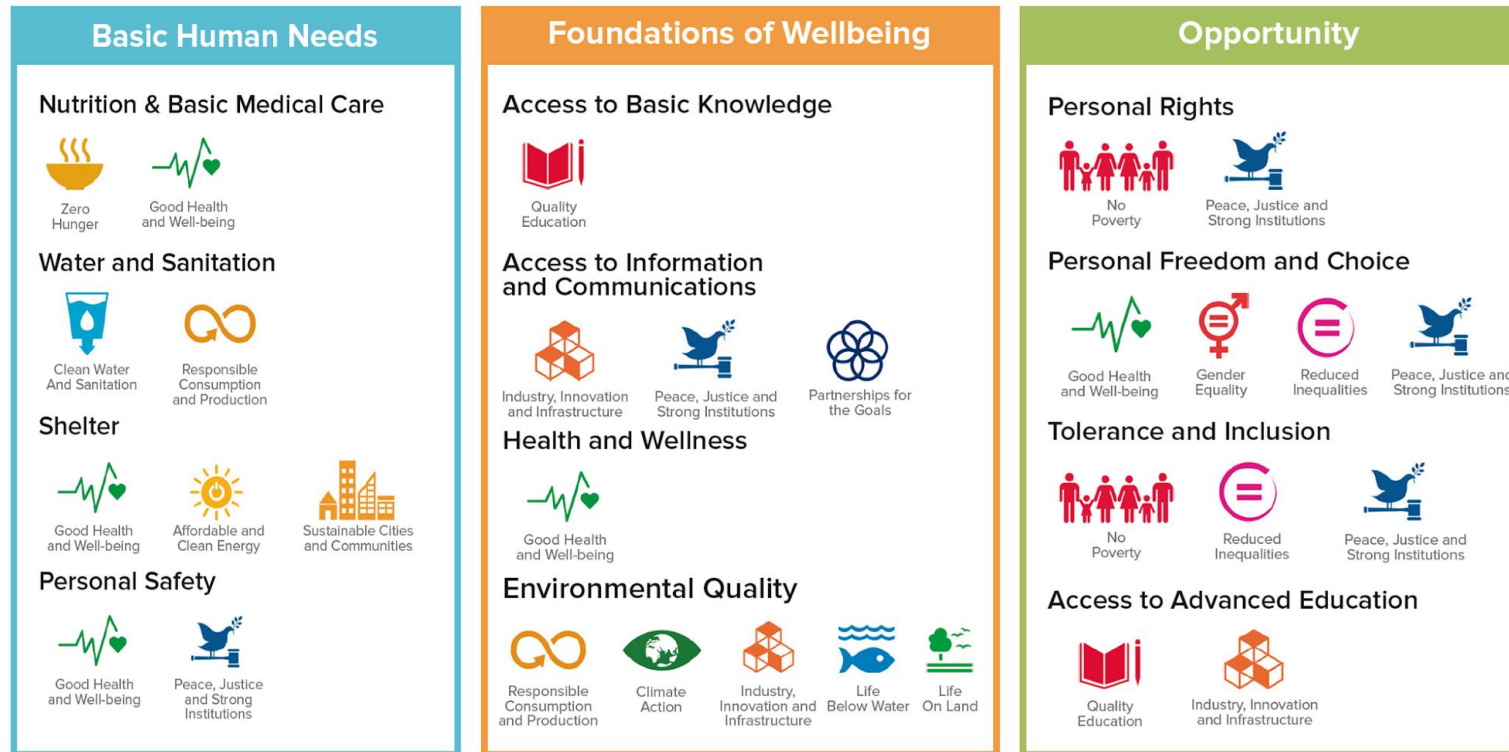
Tolerancia e Inclusión



Acceso a Educación Superior

#ProgresoSocial - #IPSColombia

El IPS y los Objetivos de Desarrollo Sostenible



- Visión integral:** Permite hacer seguimiento a los ODS, además de capturar el progreso real hacia las metas en lugar del esfuerzo.
- Acción multisectorial:** Su marco integral permite articular acciones para generar impacto colectivo.
- Territorialización:** Es una herramienta que puede ser adaptada a diferentes niveles territoriales.

02

Colombia y el mundo en el **Índice de Progreso Social**

Índice de Progreso Social



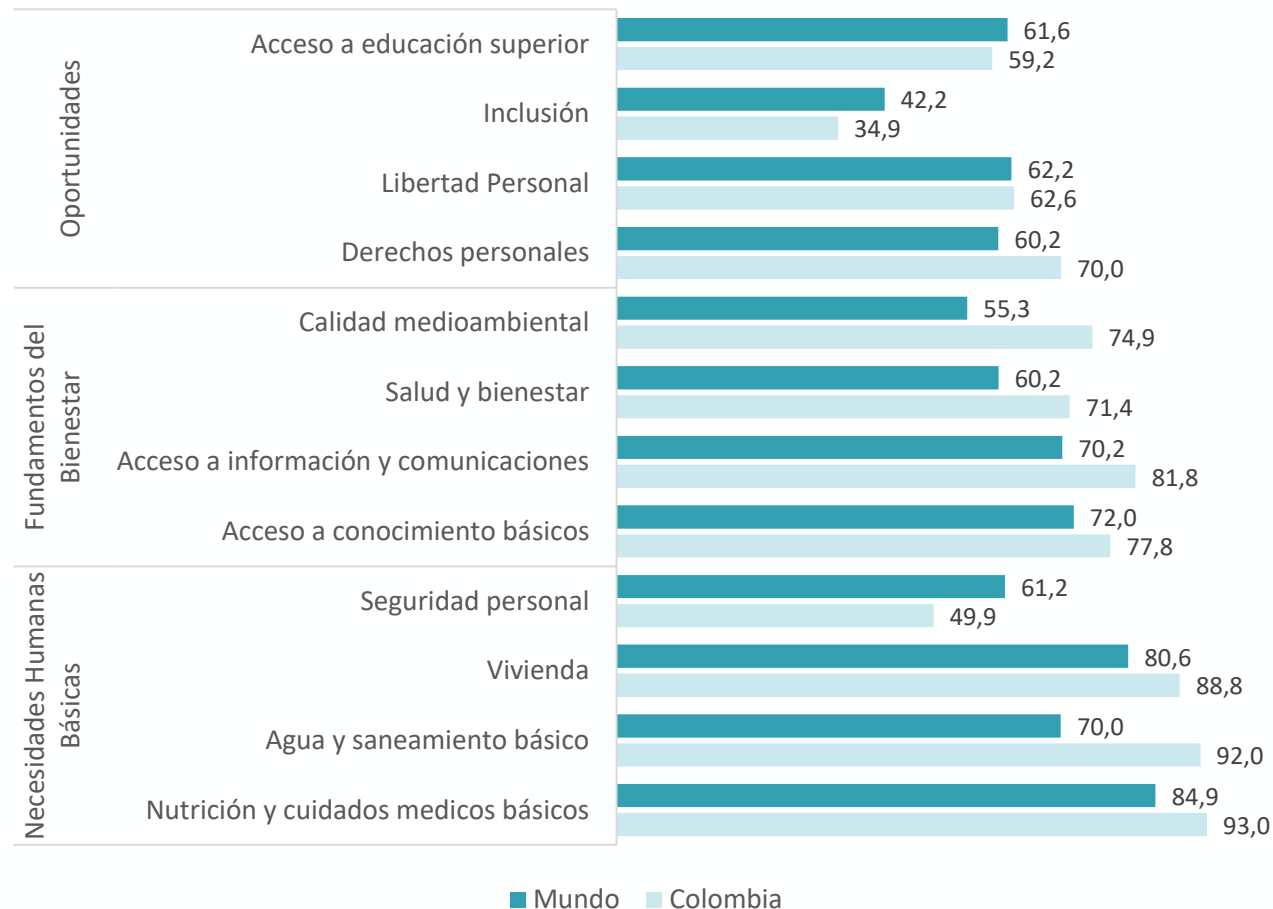


¿Cómo le fue a Colombia en el IPS Global?



Colombia con 71.35 puntos ocupó el puesto 70 entre 163 países, lo que representa una caída de 5 posiciones respecto al resultado del 2019.

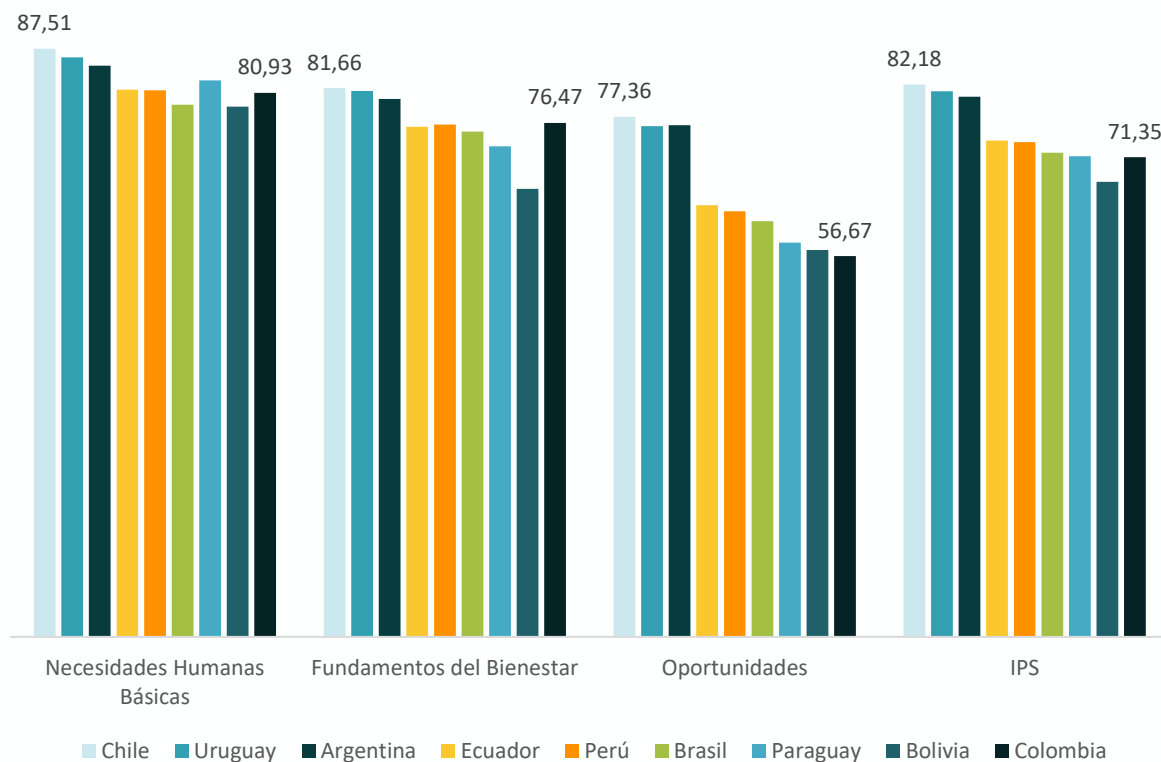
En caso del país los **mejores resultados** se observan en el componente de **agua y saneamiento básico**. Los **mayores retos** se observan en los componentes de **seguridad personal, Inclusión y acceso a educación superior**, pues los puntajes son inferiores al promedio del punta global.



#ProgresoSocial - #IPSColombia



¿Cómo está Colombia frente a la región?



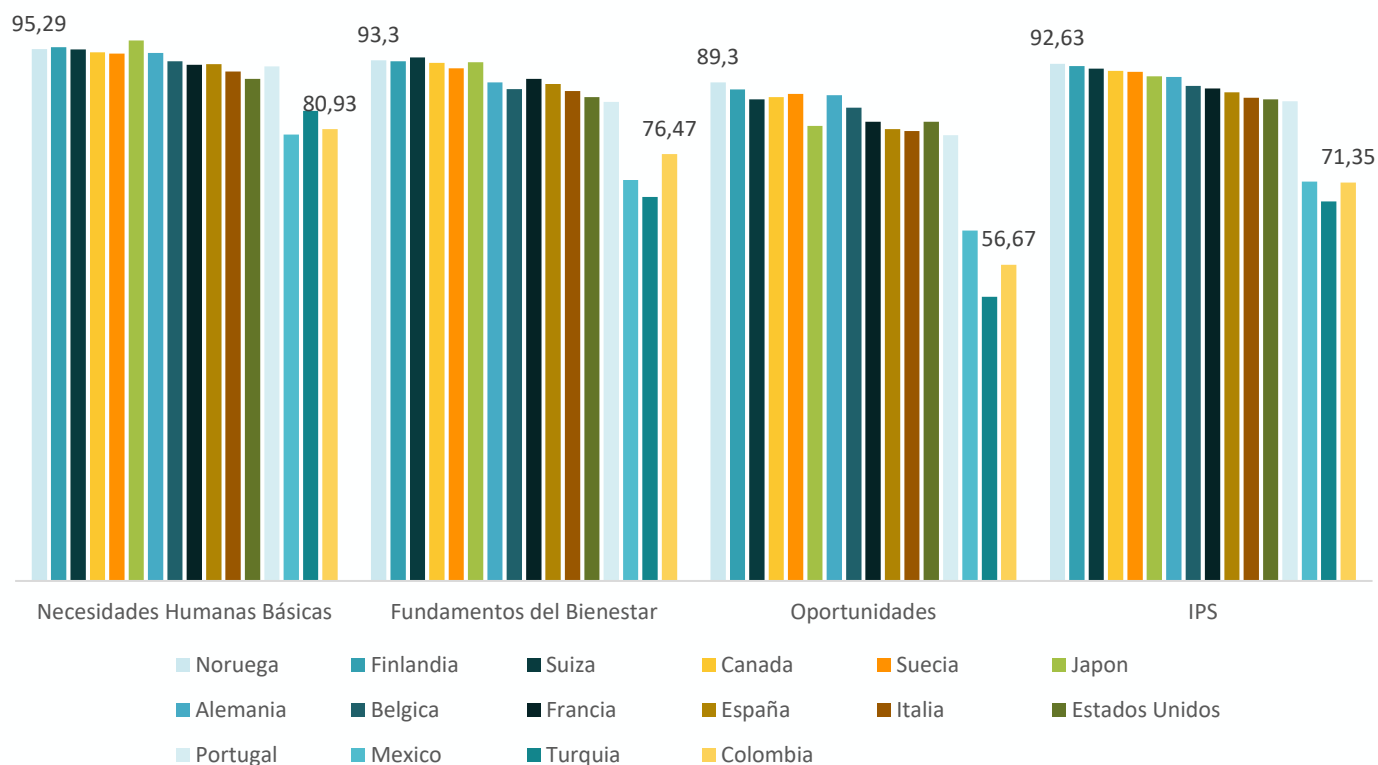
Respecto a los resultados de la región, **los mejores resultados se presentan en Chile, Uruguay y argentina**; estando en el segundo estadio del desarrollo.

Colombia se encuentra en el tercer estadio de progreso social y presenta el mayor rezago en la dimensión de Oportunidades, con una diferencia de 20 puntos frente a los resultados de Chile y Uruguay.

#ProgresoSocial - #IPSColombia



¿Cómo está Colombia frente a la OCDE?



En cuanto a los países de la OCDE, **Colombia se encuentra en las últimas posiciones** solo por encima de Turquía.

Noruega, que es el país que lidera el ranking del IPS global tiene un puntaje de 92,63, equivalente a una diferencia de casi 20 puntos respecto a Colombia con un resultado en el Índice de 71,35 puntos

#ProgresoSocial - #IPSColombia

03 ¿Qué es el IPS de las ciudades de Colombia?

Índice de Progreso Social





¿Qué es el IPS de las ciudades de Colombia?



Fundación corona

RED DE CIUDADES 
cómo vamos

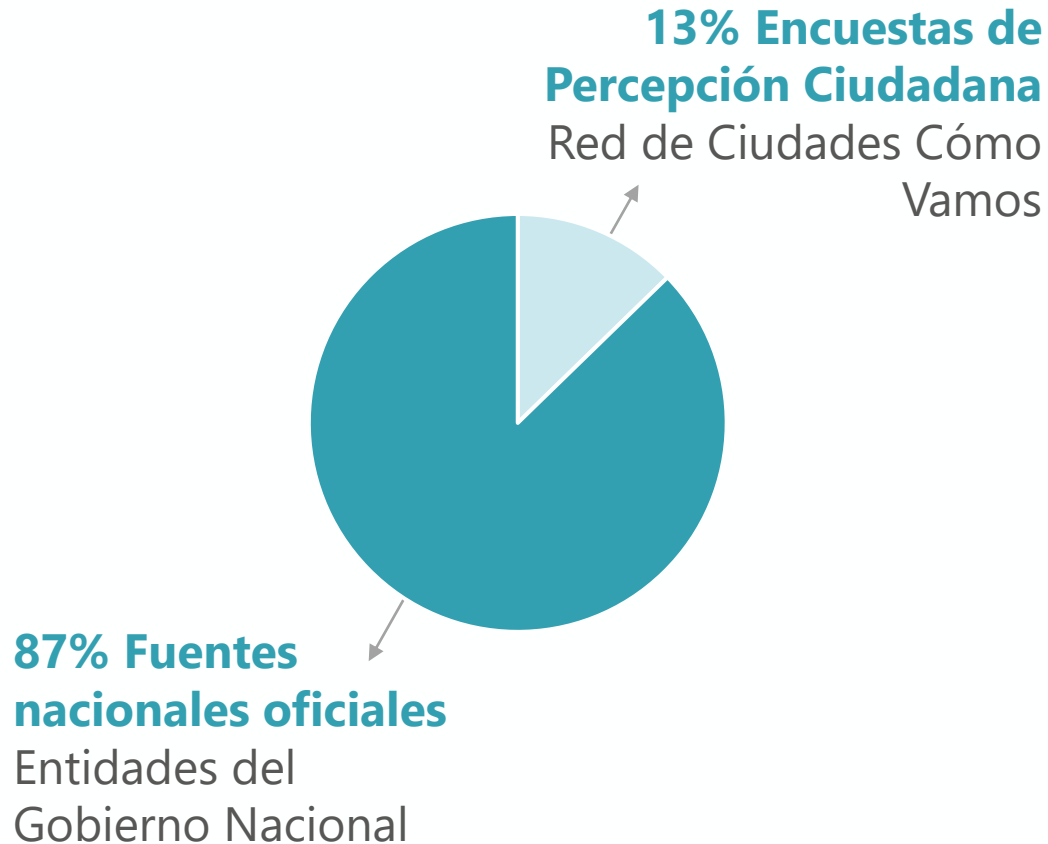
SOCIAL
PROGRESS
IMPERATIVE

Deloitte.

- Con el objetivo de medir el Progreso Social en las ciudades de Colombia, y aprovechando la flexibilidad del IPS, en **2014** se creó la **Alianza por el Progreso Social Colombia**.
- La medición del IPS Ciudades se realiza utilizando la información histórica de la Red de Ciudades Cómo Vamos (RCCV) en diferentes ciudades del país.
- El **primer IPS dedicado a ciudades** en el país nace en Colombia en septiembre de **2015**, inicialmente para **8 ciudades todas pertenecientes a la RCCV**.
- En **2021**, se hace entrega de la **5ta versión del IPS Ciudades para 15 ciudades del país**, con información desde el 2016 hasta el 2020.

#ProgresoSocial - #IPSColombia

▶ ¿Qué incluye la 5ta versión del IPS Ciudades?



- Se **revisó y actualizó el modelo de IPS** y se realizó un **cálculo** retroactivo para el **periodo 2016-2020**.
- Se usó **información de fuentes nacionales** con metodologías unificadas, complementada con la **Encuesta de Percepción Ciudadana** de la Red de Ciudades Cómo Vamos.
- Se utilizaron **55 indicadores**, de los cuales siete provienen de las Encuestas de Percepción Ciudadana de la Red de Ciudades Cómo Vamos

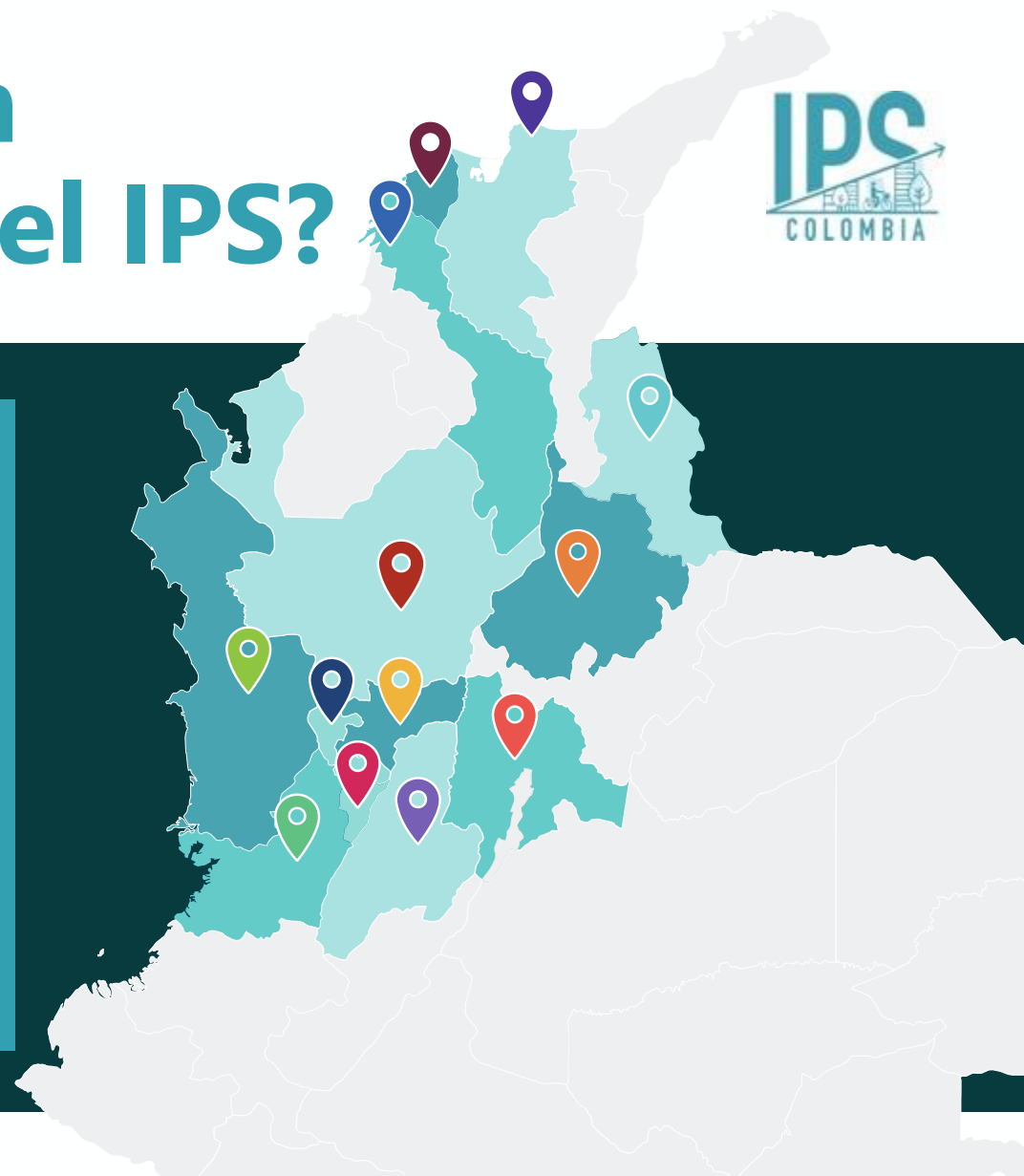


¿Cuáles ciudades hacen parte de esta versión del IPS?



Esta actualización del **IPS Ciudades** presenta resultados sobre el nivel de progreso social en **15 ciudades del país**, a saber:

- Armenia
- Cali
- Medellín
- Barranquilla
- Cartagena
- Montería
- Bogotá
- Cúcuta
- Pereira
- Bucaramanga
- Ibagué
- Quibdó
- Buenaventura
- Manizales
- Santa Marta



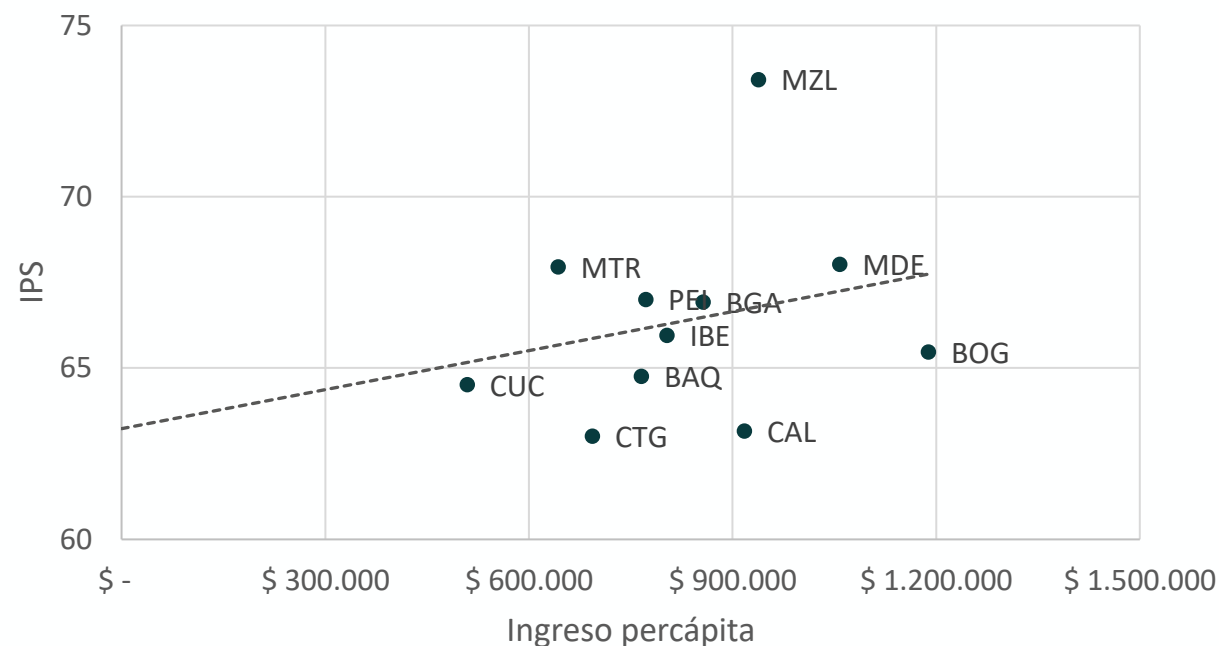
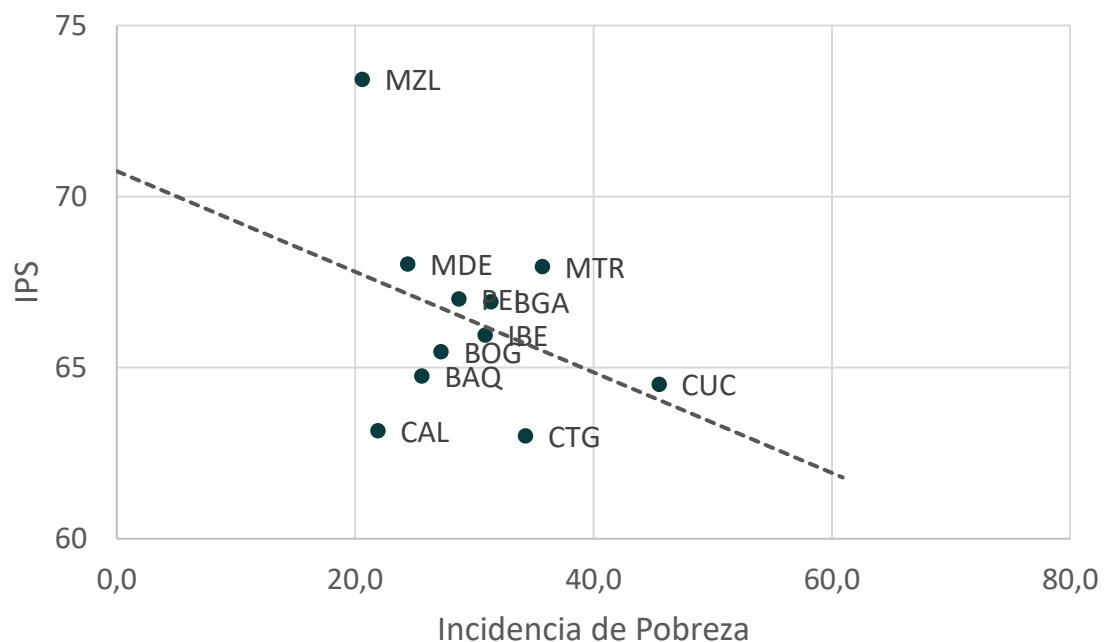


04

¿Cuáles son los
mensajes clave del IPS
de ciudades en su 5ta
versión?



El Progreso Social en Colombia no depende necesariamente del bienestar económico de las ciudades

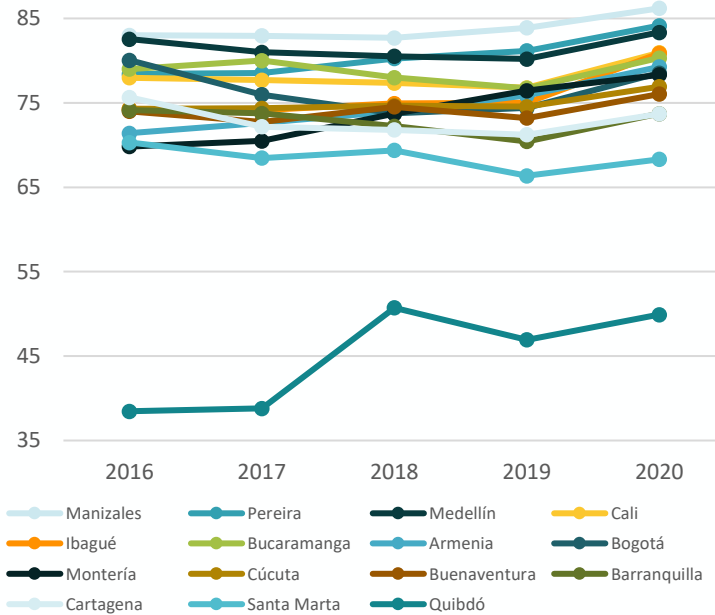


Correlaciones		
Variable	Ingreso per Cápita	Incidencia de pobreza
IPS	0,26	-0,59

#ProgresoSocial - #IPSColombia

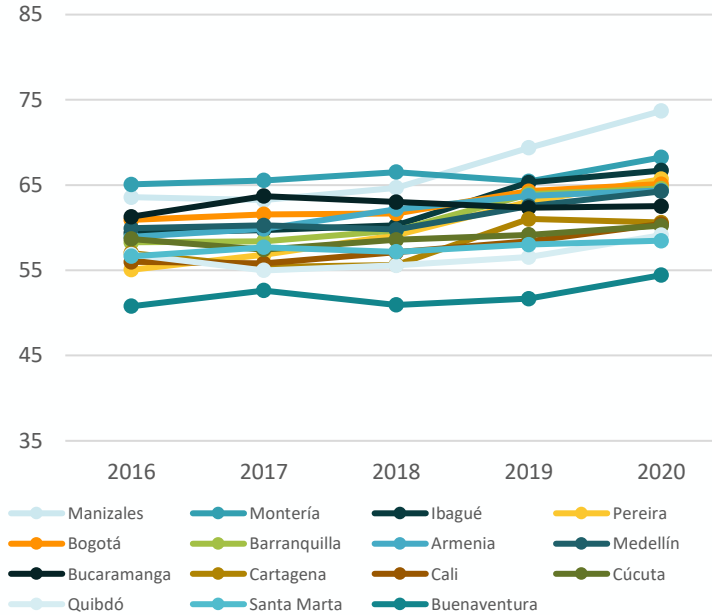
Las ciudades de Colombia han logrado alcanzar el nivel de progreso social que les permiten atender otros estadios del desarrollo más allá de las necesidades básicas

Necesidades Humanas Básicas



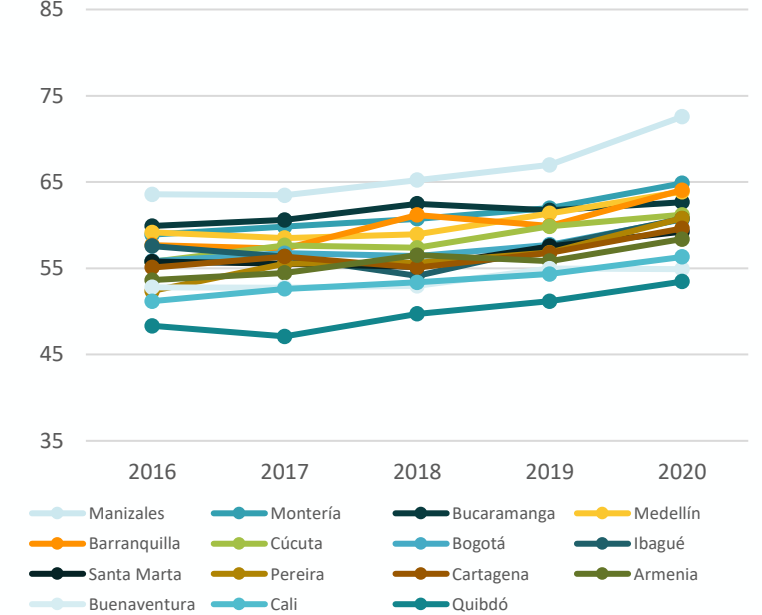
	2016	2017	2018	2019	2020
PROMEDIO	73,56	72,91	73,90	73,54	76,70
Brecha	44,56	44,16	31,97	36,97	36,29

Fundamentos del Bienestar



	2016	2017	2018	2019	2020
PROMEDIO	58,55	58,87	59,45	61,65	63,23
Brecha	14,30	12,92	15,57	17,71	19,27

Oportunidades



	2016	2017	2018	2019	2020
PROMEDIO	55,83	56,31	56,99	58,31	60,89
Brecha	15,25	16,36	15,50	15,81	19,10

#ProgresoSocial - #IPSColombia



El eje cafetero figura un como ejemplo región con las mejores condiciones de progreso. Manizales lidera el ranking histórico, mientras Pereira y Armenia resaltan por sus avances entre 2016 y 2020



Resultados Índice de Progreso Social

Ciudad	2016	2017	2018	2019	2020	2016-2019		2019-2020	
Manizales	70,05	69,88	70,86	73,42	77,49	3,37	4,8%	4,06	5,5%
Medellín	67,21	66,59	66,41	68,03	70,49	0,82	1,2%	2,46	3,6%
Montería	64,60	65,28	66,98	67,95	70,47	3,35	5,2%	2,52	3,7%
Pereira	61,95	63,62	65,00	67,01	70,20	5,06	8,2%	3,19	4,8%
Ibagué	63,75	63,41	63,10	65,96	69,43	2,20	3,5%	3,47	5,3%
Bucaramanga	66,73	68,10	67,83	66,93	68,50	0,20	0,3%	1,57	2,3%
Bogotá	65,59	64,76	63,94	65,47	68,10	-0,12	-0,2%	2,63	4,0%
Barranquilla	63,36	63,14	64,36	64,76	67,45	1,40	2,2%	2,69	4,2%
Armenia	61,31	62,31	64,22	65,15	67,33	3,84	6,3%	2,18	3,3%
Cúcuta	62,90	63,14	63,54	64,52	66,11	1,62	2,6%	1,60	2,5%
Cali	61,72	62,03	62,61	63,16	65,89	1,45	2,3%	2,73	4,3%
Cartagena	62,59	61,31	60,84	63,01	64,64	0,42	0,7%	1,63	2,6%
Santa Marta	60,91	60,56	60,56	60,64	62,00	-0,27	-0,4%	1,36	2,3%
Buenaventura	59,18	59,38	59,48	59,94	61,79	0,76	1,3%	1,85	3,1%
Quibdó	47,87	46,96	52,00	51,55	54,16	3,68	7,7%	2,61	5,1%
PROMEDIO	62,65	62,70	63,45	64,50	66,94	1,85	3,0%	2,44	3,8%
Brecha	22,18	22,92	18,86	21,87	23,32				

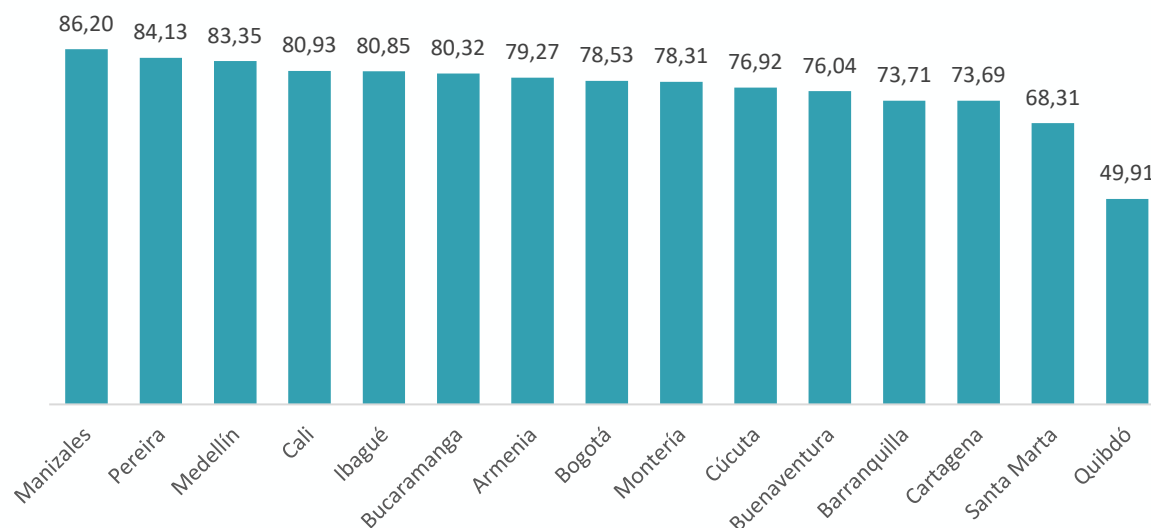
#ProgresoSocial - #IPSColombia



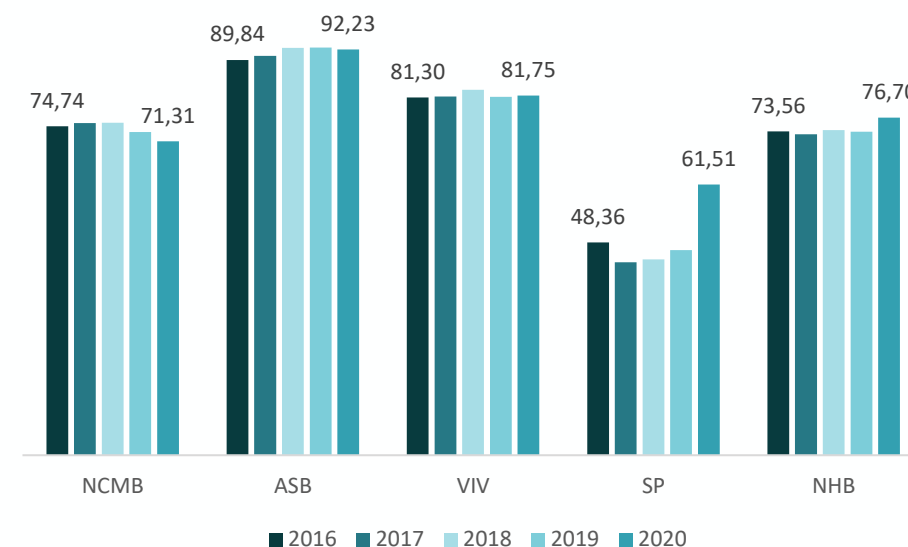
En NHB la seguridad es componente con más retos. En ciudades como Bogotá o Medellín los hurtos afectan la percepción de seguridad personal; en Quibdó son los homicidios



Resultados Dimensión de Necesidades Humanas Básicas:



Componentes Necesidades Humanas Básicas:



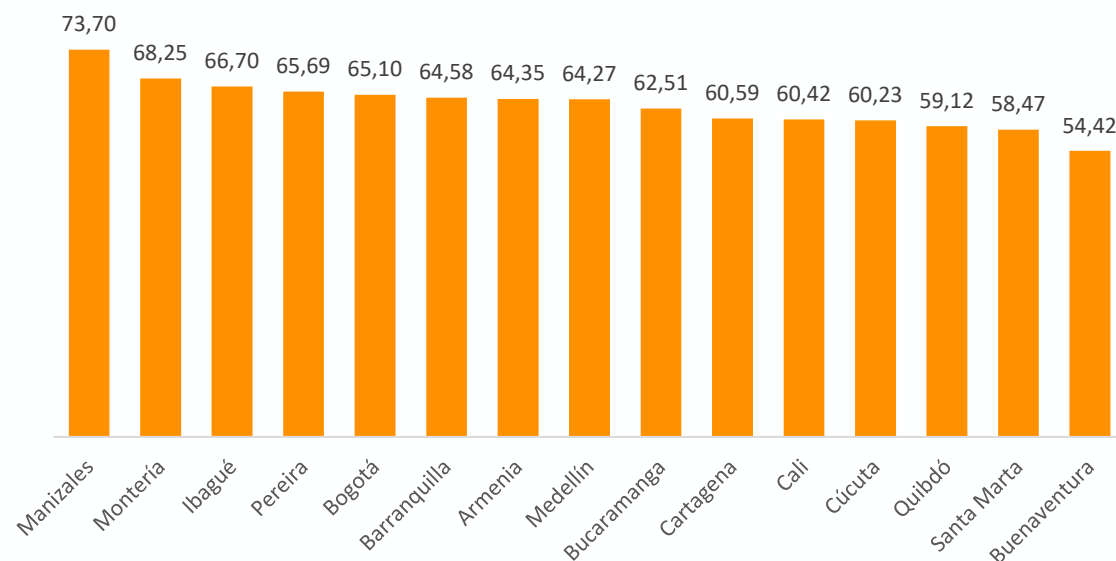
Nutrición y Cuidados Médicos Básicos (NCMB): mortalidad infantil, mortalidad materna, mortalidad por enfermedades contagiosas, desnutrición, bajo peso al nacer; **Agua y Saneamiento (AS):** Acceso a agua potable, acceso a saneamiento, calidad del servicio de agua; **Vivienda (VIV):** Hacinamiento no mitigable, materiales inadecuados de vivienda, calidad del servicio de electricidad, espacio adecuado para cocinar; **Seguridad Personal (SP):** Homicidios, hurtos a personas, hurtos a residencias, muertes relacionadas con accidentes de tránsito, violencia interpersonal, percepción de inseguridad.



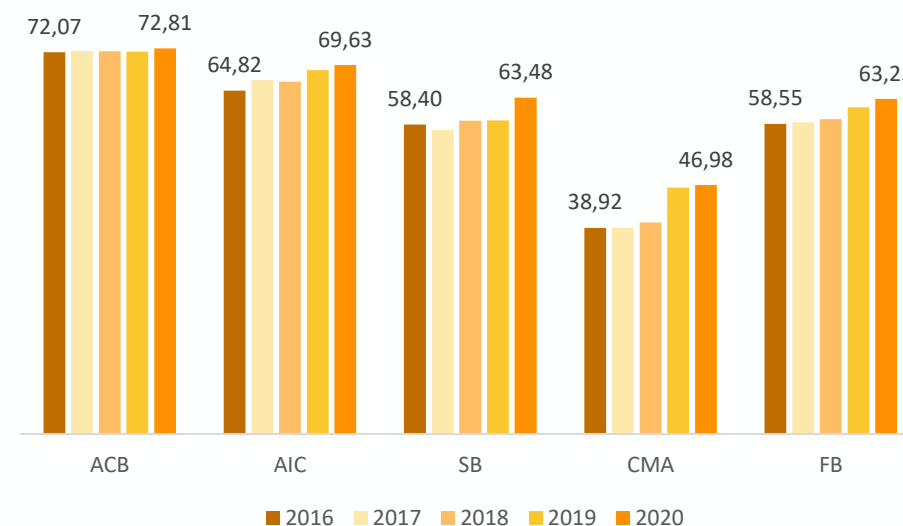
En FB el desarrollo tecnológico y la estructura para la tecnología y la información jalonan el progreso de la dimensión, aún incluso antes de la pandemia



Resultados Dimensión de Fundamentos de Bienestar:



Componentes Fundamentos de Bienestar:



Acceso a conocimientos Básicos (ACB): Analfabetismo en adultos, cobertura en educación primaria, cobertura en educación media, cobertura en educación básica; **Acceso a información y Comunicaciones (AIC):** Acceso a internet, uso de celulares, tenencia de computadores, gobierno abierto local; **Salud y bienestar (SB):** Suicidios, mortalidad prematura por enfermedades crónicas no transmitibles, oportunidad de la atención médica, acceso a atención médica especializada; **Calidad medio ambiental (CMA):** Nivel de ruido en la ciudad, calidad del aire urbano, uso de modos de transporte no motorizado, eficiencia en uso del servicio de agua.

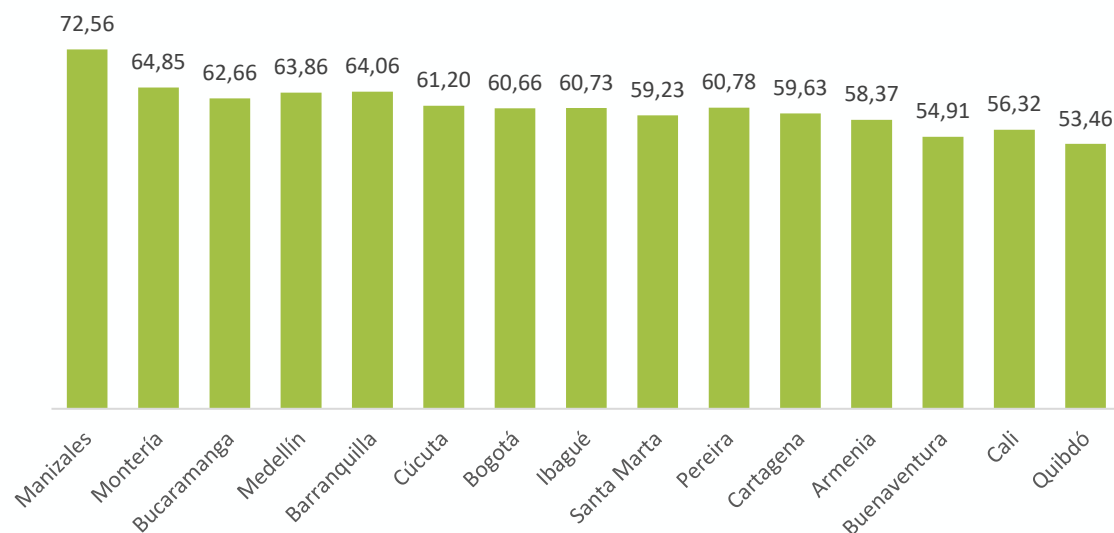
#ProgresoSocial - #IPSColombia



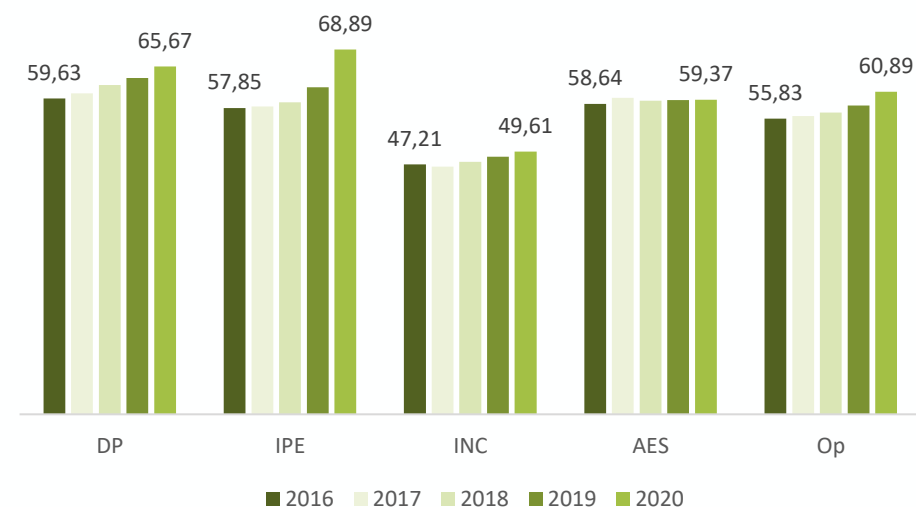
En OP las ciudades colombianas avanzan en el aseguramiento de las libertades y derechos personales, y siguen trabajando por alcanzar altos niveles de inclusión



Resultados Dimensión de Oportunidades:



Componentes Oportunidades:



Derechos Personales (DP): Derecho a la participación política, derecho a la propiedad privada, acceso a la justicia, eficiencia de la justicia, violencia contra niños; **Libertad Personal y de Elección (LPE):** Fecundidad adolescente, adolescentes capturados, trabajo infantil, libertad de expresión, agresiones sexuales; **Inclusión (INC):** Femicidios, respeto las personas de la comunidad LGTBI, respeto por las personas de minorías étnicas, respeto por las discapacidades, respeto por los desplazados por la violencia; **Acceso a Educación Superior (AES):** Adultos con títulos de posgrado, adultos que lograron ingresar a la educación superior, calidad en la educación media, estudiantes universitarios, ingreso inmediato a la educación superior, calidad de la educación superior.

#ProgresoSocial - #IPSColombia



05 Reflexiones finales



El IPS ciudades, una herramienta para la toma de decisiones y la focalización de acciones



- La 5ta versión del Índice de Progreso Social de Ciudades muestra el **panorama de Colombia previo al impacto de la pandemia de Covid-19** a nivel socioeconómico.
- Los resultados proporcionan una **herramienta valiosa para los tomadores de decisiones del país**, ya que no sólo permiten identificar los retos que enfrentan las ciudades, sino hacer un diagnóstico puntual de las necesidades particulares de cada una.
- El Índice de Progreso Social se vuelve una herramienta fundamental no solo para reconocer el estado del bienestar social en las regiones del país previo a la crisis por Covid-19, sino para **dar seguimiento a los rezagos que la pandemia** podría ocasionar sobre el nivel de vida de los habitantes de las ciudades de Colombia en los años por venir.

#ProgresoSocial - #IPSColombia

¡Gracias!

Diego Maldonado

Director

Red de Ciudades Cómo Vamos
direccion@redcomovamos.org
+57 317 4215992

